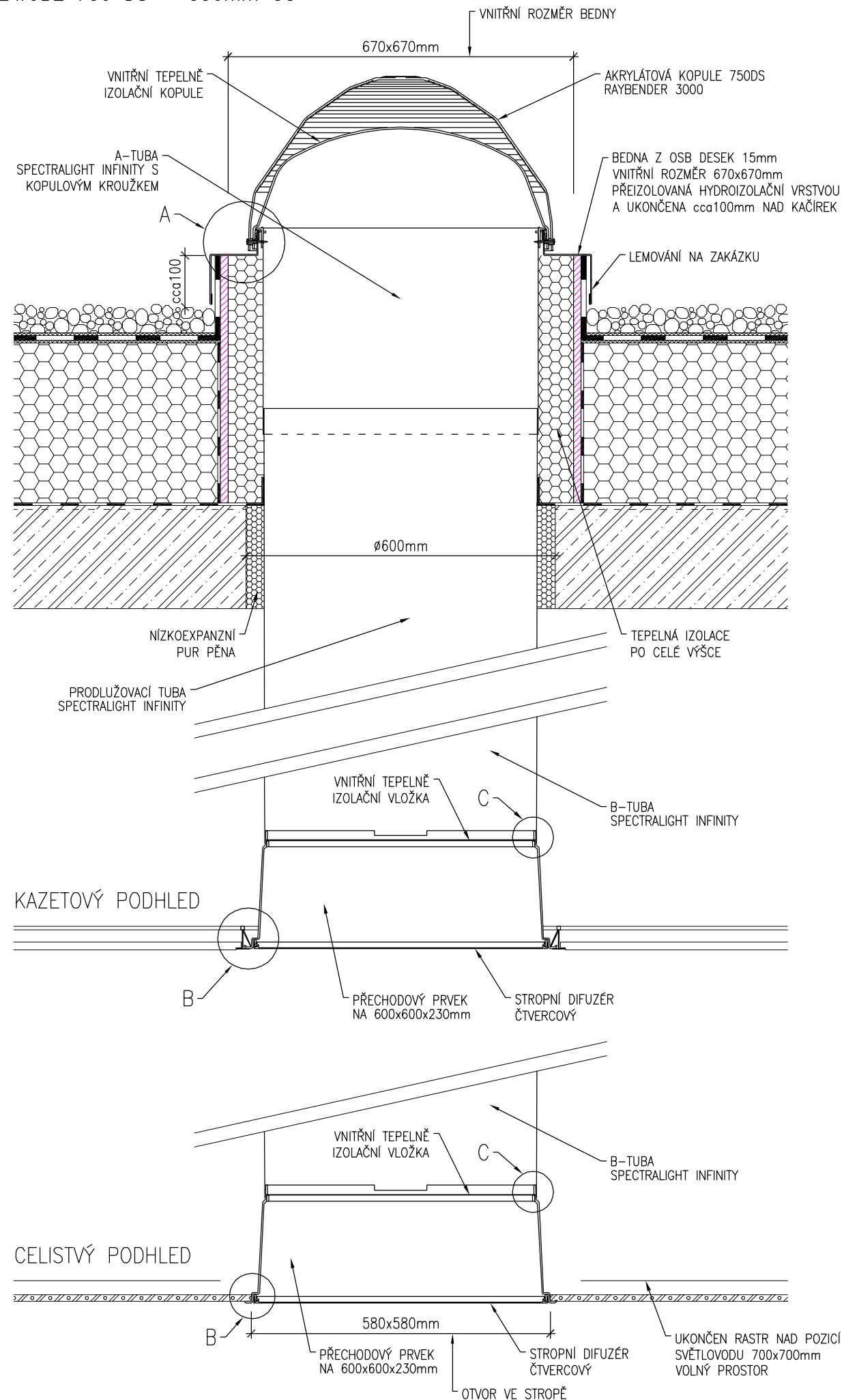
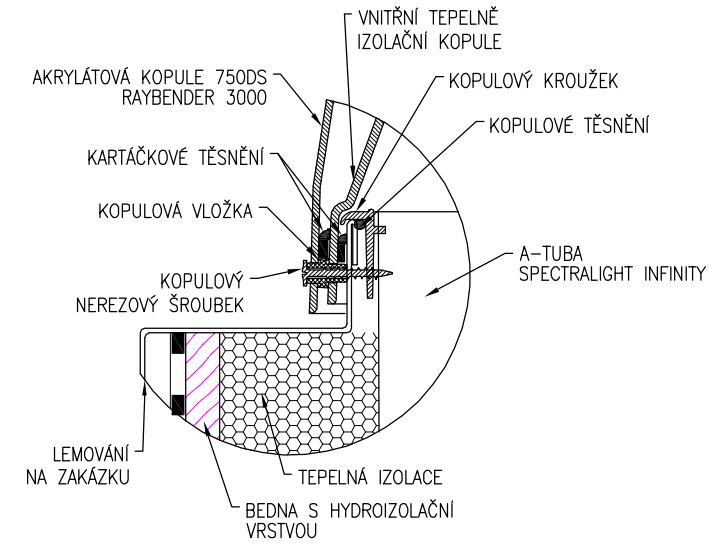


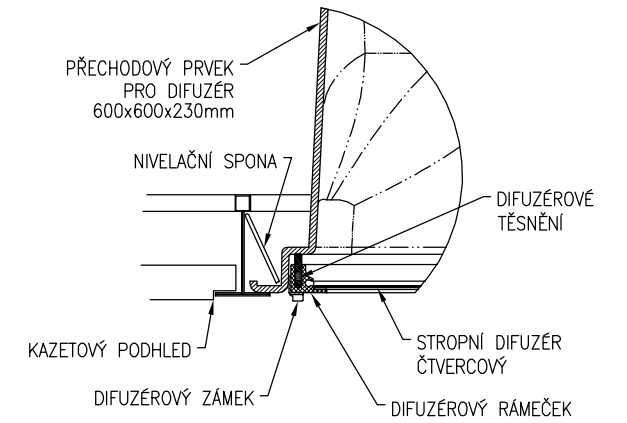
# DETAIL SOLATUBE 750 DS – 530mm CC



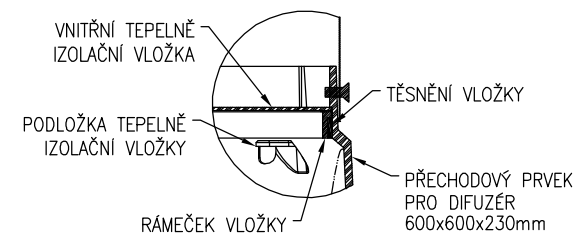
## DETAIL A



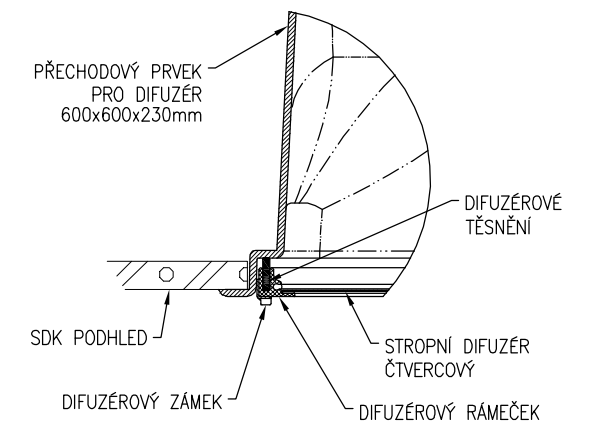
## DETAIL B



## DETAIL C



## DETAIL B



## STAVEBNÍ PŘIPRAVENOST

OTVOR V ŽB DESCE Ø600mm. OSAZENA BEDNA Z OSB DESEK 15mm VNITŘNÍ ROZMĚR 670x670mm OD HORNÍ HRANY ŽB PŘES VŠECHNY VRSTVY STŘECHY A UKONČENY cca 150mm NAD POSLEDNÍ VRSTVU KRYTINY (KAČÍREK NEBO HYDROIZOLACE). K BEDNĚ PŘIVÉST VŠECHNY VRSTVY SKLADBY STŘECHY A PŘEIZOLOVAT HYDROIZOLAČNÍ VRSTVOU PO HORNÍ OKRAJ.

V INTERIÉRU PROVEDEN RAST PRO KAZETOVÝ STROP (DIFUZÉR NAHRAZUJE JEDNU KAZETU).

V INTERIÉRU PROVEDEN SDK PODHLED POUZE V MÍSTĚ POZICE SVĚTLOVODU. OSTATNÍ PROSTOR NEBUDE Z DŮVODU PŘÍSTUPNOSTI K PROPOJENÍ SVĚTLOVODU ZAKLOPEN.

VÝKRES:

PLOCHÁ STŘECHA – BEDNA S ČTVERCOVÝM DIFUZÉREM

PRODUKT:

750 DS – 530mm CC

