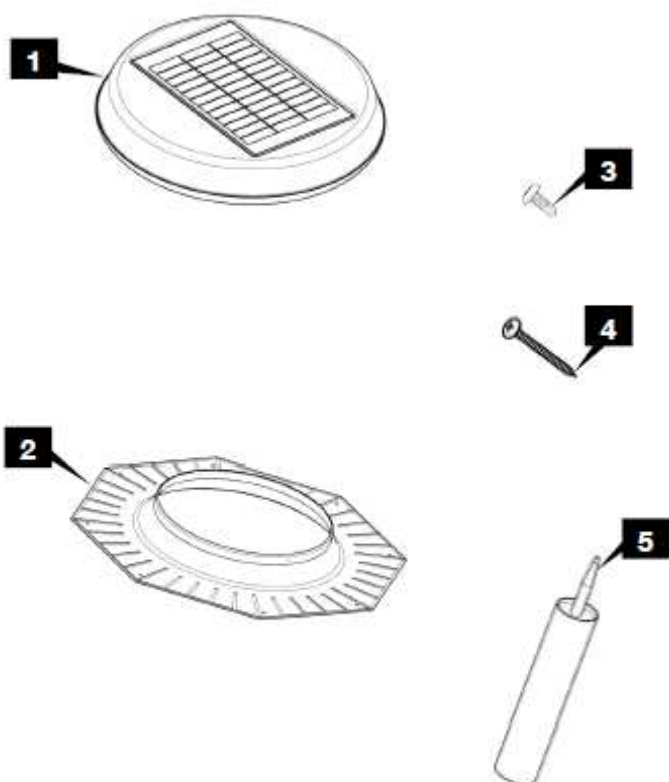


Solar Star[®] Solární ventilátor

Solar Star[®] RM1200
Solar Star[®] RM1600
Instalační pokyny



Seznam položek

Množství

	Seznam položek	Množství
1	Solární ventilátor Solar Star (RM1200)	1
2	Střešní lemování (Ploché nebo Flexibilní)	1
3	Montážní šrouby - 13mm	4
4	Šrouby k lemování - 51mm	8
5	Střešní tmel	1



VAROVÁNÍ



Nezačínajte s instalací výrobků dříve, než si přečtete následující instrukce! (Použití materiálů nebo metod, které nejsou povoleny společností Solatube International, bude mít za následek ztrátu záruky)

Společnost Solatube International, Inc. (autorizovaný prodejce) nenese žádnou odpovědnost nebo povinnost vyplývající z potenciální činnosti architektů, projektantů, stavebních a montážních firem nebo vlastníků nemovitostí pokud nebyly dodrženy povinnosti vyplývající z právního řádu, povinnosti dle technických norem a požadavků na BOZP, elektrické a požární bezpečnostní předpisy. Instalace tohoto výrobku a jednotlivých prvků by měla být prováděna pouze osobami s dostatečnou kvalifikací pro práci s používanými nástroji a zařízením nezbytným pro instalaci. Při neodborném zacházení a pohybu osob například po střešní konstrukci může hrozit riziko zranění nebo smrti. Chraňte sebe a všechny osoby a majetek během instalace. Pokud máte jakékoli pochybnosti ohledně vaší schopnosti nebo odborné znalosti, kontaktujte kvalifikovaného odborníka předtím, než budete pokračovat.



Instalace na vlastní nebezpečí!

- Produkty Solar Star mohou mít ostré hrany. Při manipulaci a instalaci noste vždy ochranné prvky, např. rukavice.
- Při instalaci zařízení je nutné dodržovat veškerá pravidla a nařízení o bezpečnosti při práci ve výškách a na střeších. Nebezpečí smrti, zranění osob a poškození majetku může být důsledkem pádu osob nebo pádu předmětů. Před zahájením prací se ujistěte, že:
 - V okruhu montáže se pohybují žádní lidé, zvířata nebo předměty.
 - Vyhněte se práci na vlhkém nebo klzkém povrchu.
 - Zkontrolujte stav všech pomůcek a nástrojů (žebříky, atd.).
 - Nevykonávejte instalaci za nepříznivých klimatických podmínek.
 - V případě pohybu po půdách a střešních konstrukcích se ujistěte, že je prostor dimenzován na vaši zátěž.
 - Jako prevence rizik se doporučuje nosit ochranné pomůcky, oděv a obuv.
- Aby se snížilo riziko požáru, úrazu elektrickým proudem a zranění osob, je třeba vždy dodržovat bezpečnostní předpisy a opatření.
- Při práci v podkroví nebo jiných prašných místech se doporučuje používat masku nebo respirátor, aby se zabránilo poškození plic. Podkroví mohou být neosvětlené, nevětrané, prostorově omezené a vystaveny extrémním teplotám. Vždy dávejte pozor na ostré vyčnívající předměty.
- Produkty Solatube nejsou konstruovány tak, aby udržel váhu lidského těla, nástrojů nebo jiných předmětů. Pokud je výrobek poškozen, měl by být okamžitě opraven. Pro bezpečnou instalaci a užívání se řiďte instalačními pokyny.

Reinstalace!

- V případě nutnosti demontáže a opětovné montáže, např. při opravě střechy nebo změny umístění zařízení, vyžaduje produkt zvláštní péči. Aby byla zajištěna řádná demontáž a opětovná montáž, vždy prosím kontaktujte vaše prodejce nebo regionálního zástupce společnosti Solatube International.



Tipy pro instalaci Solar Star

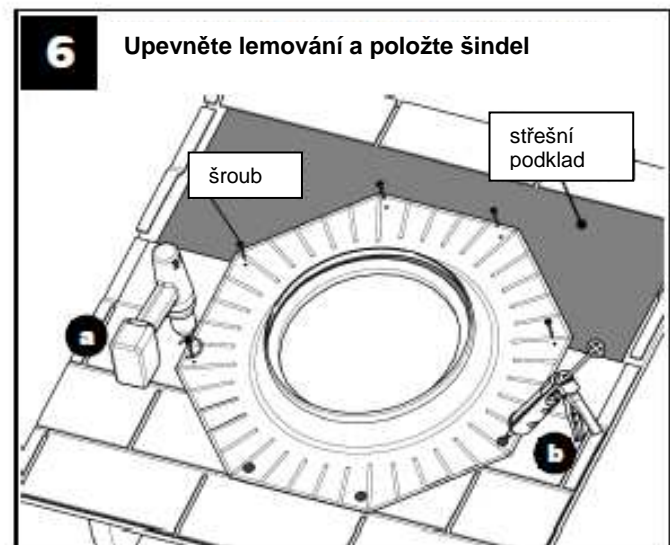
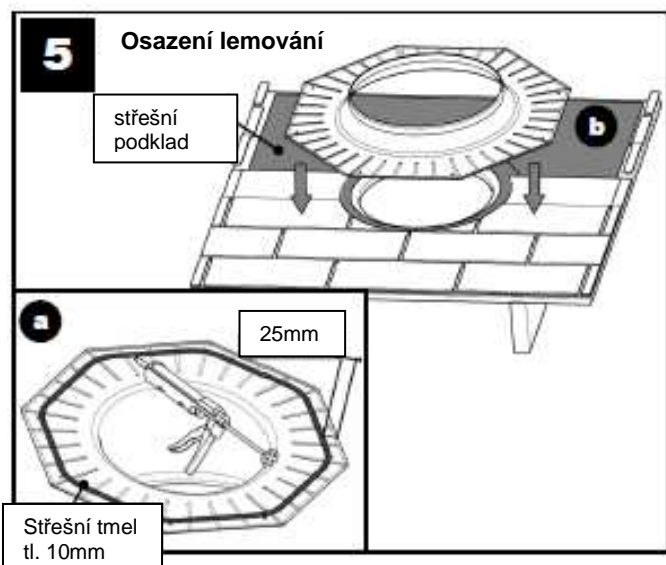
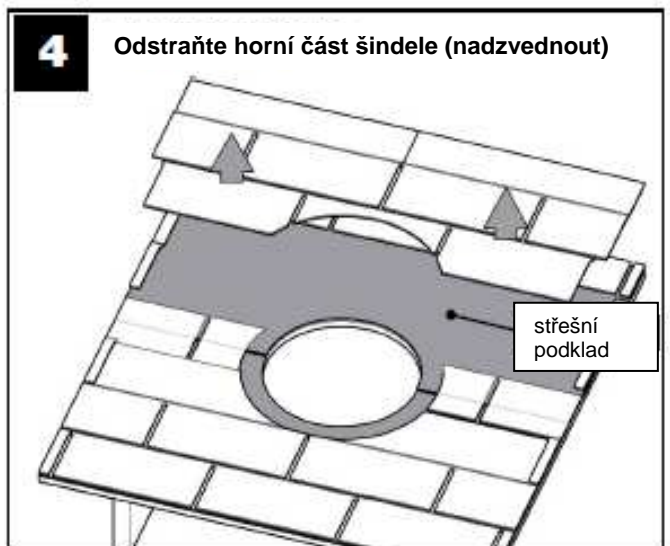
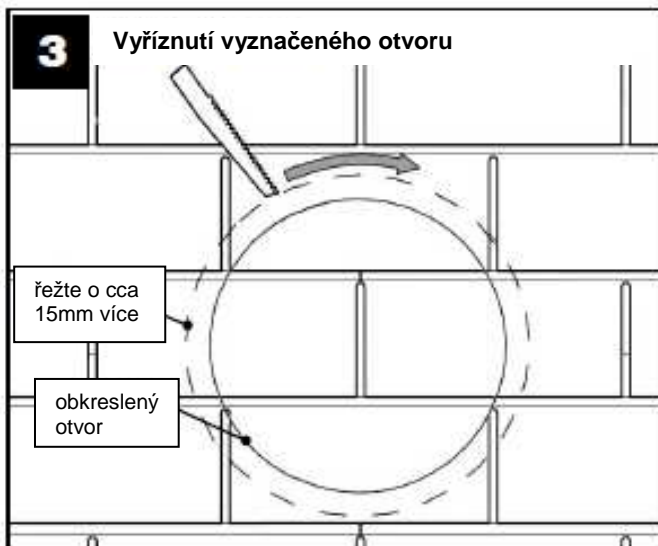
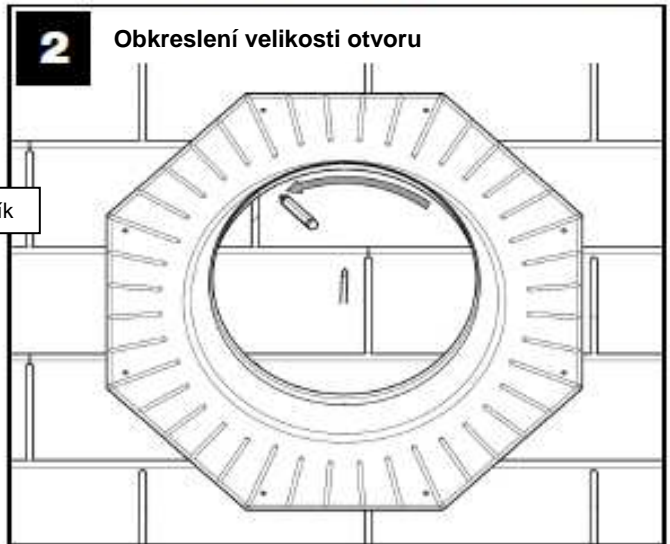
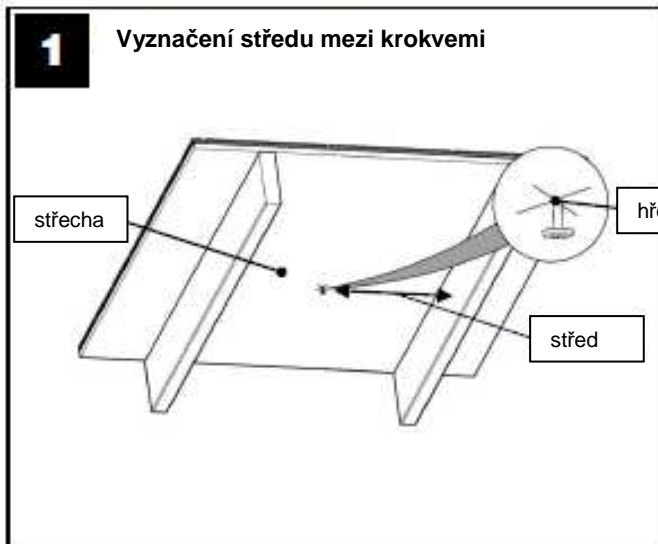
Tyto pokyny podrobně popisují instalaci produktu Solar Star – střešní ventilátor v následujících podmínkách. U jiných typů střech prosím kontaktujte zástupce společnosti Solatube International.

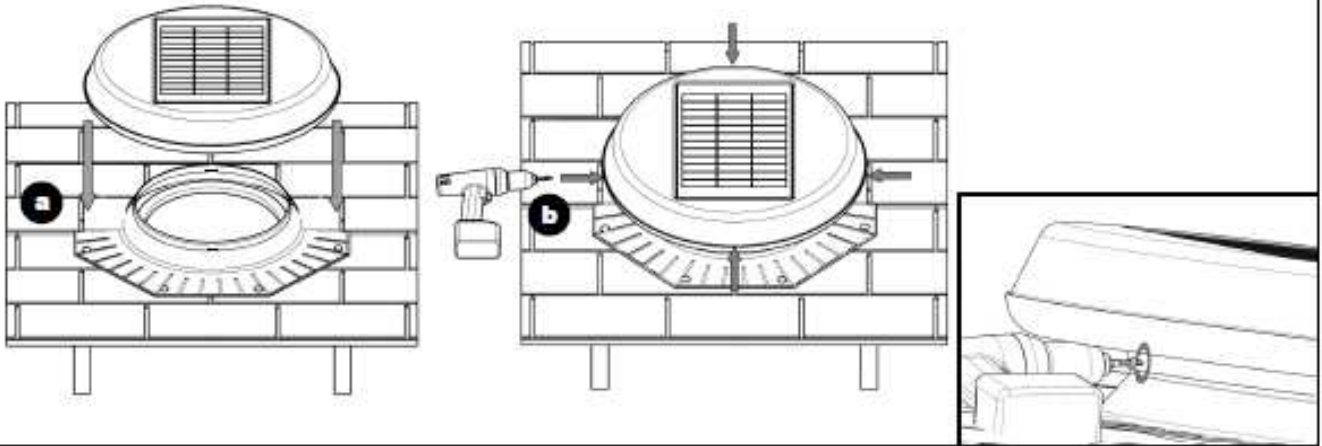
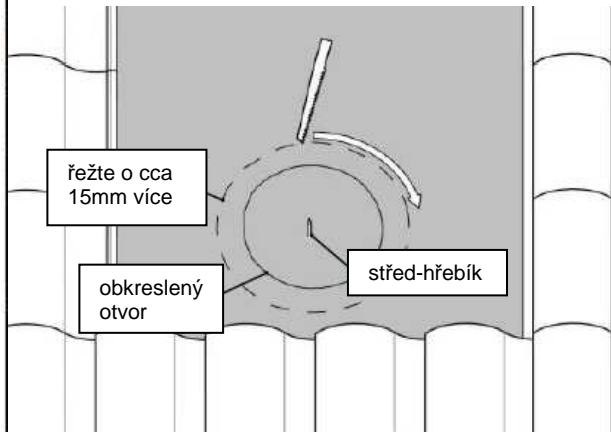
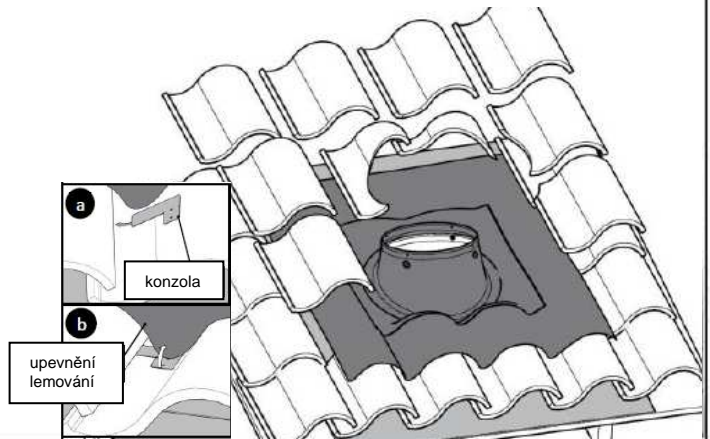
Asfaltová krytina s nízkým spádem

- Produkty Solar Star získávají ze slunce 100% sluneční energie a proto je velmi důležité, aby solární panel byl vystaven co nejvíce slunečních paprsků. Nejideálnější místem pro solární panel je jižní svah.
- Střešní panel Solar Star umísťte těsně pod hřeben střešní konstrukce, protože horký vlhký vzduch přirozeně stoupá vzhůru.
- Ponechte solární panel zakrytý, dokud není produkt namontován na střeše. Lopatka ventilátoru je řízena solárním panelem a je funkční, pouze když je panel vystaven slunečnímu záření.
- Produkt Solar Star je určen pouze pro účely odvětrání. Nekombinujte s žádným nebezpečným materiálem, plynem, hořlavým, výbušným a zápalným materiálem.

Varování

- Solární ventilátor neslouží k odvětrání oxidu uhelnatého, který může vznikat při používání zařízení na spalovací palivo. Oxid uhelnatý (CO) je bezbarvý plyn bez zápachu, který může být nebezpečný pro vaše zdraví a může způsobit smrt.



7**Montáž solárního ventilátoru
pro RM1200 a RM1600****Alternativní sestava – tašková krytina****Odstraňte tašky, vyznačte otvor a vyřízněte****Upevněte lemování na střešní latě a doskládejte zpět střešní tašky****8****Nyní si můžete vychutnat výhody vašeho Solar Staru**