

Projekt:

## Supermarket Byerly's

USA

Typ objektu: Maloobchod

Budova obchodního řetězce Byerly's, vlastněného Lund Food Holdings, Inc je situována v okolí Twin Cities.

### Cíl

Když se společnost rozhodla otevřít novou pobočku na France Avenue v Edině, ve státě Minnesota tak ředitel Tres Lund zadal architektonickému týmu začlenit do projektu výroby udržitelného denního osvětlení.

Vzhledem k tomu, že nebyl fanouškem tradičních světlíků, zaujali jej jiné technologie jako např. Solatube® denní systémy.

---

„Denní světlo zprostředkované světlovody poskytlo celému interiéru výhody světla bez oslnění a přehřívání interiéru.“

*Jason Stiefel, Shea Design*

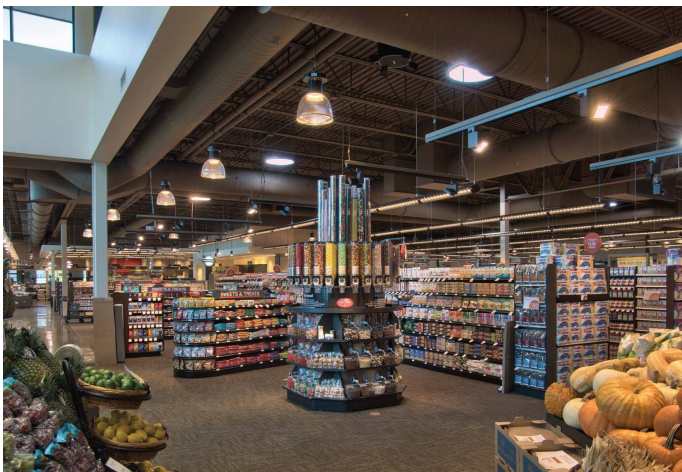
---

### Řešení

Projektant věděl, že jejich klient vyžaduje více přirozeného světla. Zároveň ale chtěl, aby docházelo k rovnoměrnému osvětlení rozsáhlých ploch obchodu. Dalším z požadavků byla kombinace s LED osvětlením. Přesto, že klient znal produktové řady Solatube® 750DS – 530mm, tak ho informace o novém a účinnějším Solatube® M74DS – 740mm zaujala.

„Byl jsem příjemně překvapen, když jsem viděl, že SkyVault® přinesl mnohem více světla a byl účinný i při jeho rovnoměrném rozptylu do prostoru.“

*Jason Stiefel, architekt a klíčová osoba z projektové kanceláře Shea Design*



### Klient

Byerly's

### Zadání

Začlenění denního světla do objektu nového supermarketu

### Výsledky

Denní světlo bylo kombinováno s LED osvětlením, což umožnilo snížení dlouhodobých nákladů na osvětlení a vytvořilo příjemnější pracovní prostředí

### Použitý typ Solatube®

- 37 x Solatube® SkyVault® M74DS s LED osvětlením

### Distributor světlovodů Solatube®

Designer Specialty Products

### Architekt

Pope Architects and Shea Design



**„Líbí se mi vzhled a funkčnost v maloobchodním prostředí. Těším se spolupráci v budoucnu!“**

***Paul Holmes, Pope Architect***

V projektu bylo použito 37 x Solatube® SkyVault® M74DS s LED osvětlením, které byly nainstalovány v celé ploše obchodu.

Kombinace světlovodů Solatube® a LED umělým osvětlením umožnila nejen hladký noční provoz, ale zároveň nabízela největší možnou úsporu finančních nákladů na osvětlení.

---

„Pro zahrnutí výrobků Solatube® do projektu jsme byli rozhodnuti už od začátku. Byli jsme však znovu překvapeni tím, jak účinný a udržitelný světelný návrh se nám pro celý obchod podařilo zrealizovat“

„Těšíme se na další projekty, kde docílíme stejného vzhledu i pocitu pro naše zákazníky.“

*Mike Edgett, Lund Food Holdings, Inc.  
projektový manažer*

---

Světlovodů Solatube® nám umožnili další a nečekanou výhodu. „Byli jsme téměř po celou dobu výstavby schopni pracovat bez dočasného stavebního osvětlení.“ řekl pan Edgett.

Denní osvětlení pomohlo našim stavebním četám provádět jak přípravu pomocných stavebních konstrukcí, tak například provádění vnitřních povrchových úprav prodejny.

Přesto, že jsme umělé osvětlení dokončili až v poslední fázi, tak díky světlovodům Solatube® jsme stihli celý projekt včas bez nutnosti provizorních svítidel.“

Jednotky Solatube® M74DS byly ve střešním plášti instalovány pomocí čtvercových lemování. Obchod byl otevřen podle plánu v září 2014.

„Obchod vypadá opravdu skvěle a váš produkt funguje bezvadně“, řekl člen projektového týmu Paul Holmes na adresu firmy provádějící instalaci.

„Líbí se mi vzhled a funkčnost světlovodů Solatube® v maloobchodním prostředí.

Těším se na spolupráci i v budoucnu!“



**WT-WINDOWS TOMORROW s.r.o.**  
Spojovací 136, 252 62 Horoměřice  
info@solatube.cz +420 608 918 484