

Projekt:

## Solatube® 290 DS – 350mm, délka 8,5m ŘRD Brno

Dodavatel stavby: POZEMSTAV TŘEBÍČ s.r.o.

Typ objektu: Bytová výstavba, 2013

Projekt světlovodů v tomto řadovém domě byl výzvou. Výjimečnost spočívala v podobě dodávky denního světla přes výšku tří pater řadového domu. Dva světlovody vedly od střechy skrz vyzděnou šachtu až do přízemí, kde měly osvětlovat prostor kuchyně. Třetí světlovod končil v úrovni podlahy 2NP, kde sloužil jako boční osvětlení přilehlého prostoru koupelny. Čtvrtý světlovod osvětloval koupelnu ve 4NP. Největší výzvou pro realizátora však bylo zvolit systém, který bude efektivní. Při úvahách vedení světla na velké délky je vždy nutné uvědomit si, že účinnost světlovodů se výrazně liší. Světlovedy Solatube® nabídly v oblasti efektivity přenosu světla (LTE) to nejlepší, co je na světovém trhu dostupné.

### Zadání

Zachování světelného toku i přes délku 8m. Boční výstup světla v koupelně 2NP.

### Použitý typ Solatube®

3 x Solatube® 290 DS – 350mm

1 x Solatube® 160 DS – 250mm

### Závěr a komentář

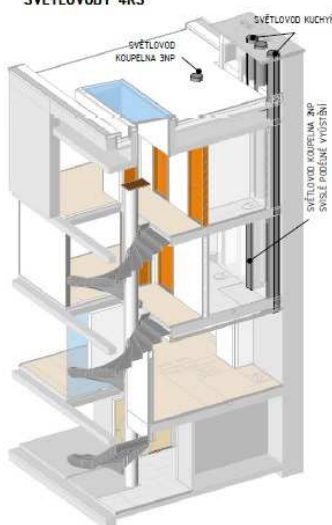
"Naše firma jako průkopník v oblasti tubusových světlovodů nabízí technologie, které umožní, aby světlovedy byly efektivní i při velké vzdálenosti. Důvodem proč dosahujeme největšího světelného výkonu je kombinace polymerického odrazného povrchu spolu s technologií Raybender® 3000, která účinně směřuje světlo do světlovodu, což snižuje počet odrazů světla, tedy ztrátu. Přesto, že mnoho výrobců realizuje světlovedy stejné, nebo větší délky, jen odborník ví, že s metalickými povrchy světlo na tuto délku téměř nezachová. Speciální polymerický povrch Spectralight® Infinity, který jsme vyvinuli s firmou 3M, je jediný, který na délku 8m zachová přes 90% světelného toku zachyceného do trubice. V našem oboru tedy neplatí, že by rozdíly mezi jednotlivými výrobky byly kosmetické, ba naopak, jsou zásadní. I malý rozdíl v povrchové odraznosti totiž znamená zásadní pokles výkonu na výstupu světla ze světlovodu. Bohužel mnoho lidí to pochopí až po prostavení, kdy zjistí, že jejich metalický světlovod prostě nesvítí. V tomto případě se to naštěstí nestalo a zákazník je velice spokojený, jelikož dostal to, za co platí – denní světlo."

Radomír Kučera

odborník na světlovedy od r. 1997



SVĚTLOVEDY 4KS



 **SOLATUBE**



**WT-WINDOWS TOMORROW s.r.o.**

Spojovací 136, 252 62 Horoměřice

info@solatube.cz +420 608 918 484