

Projekt:

Distribuční centrum Macy's

Typ objektu: Skladovací prostor / Distribuce, 2013



Macy's, Inc. je jedním z předních řetězců, který provozuje několik obchodních domů po celé Americe, včetně outletových center. Macy's, Inc. používá ve svých distribučních centrech pro naplnění požadovaného množství denního osvětlení produkty Solatube® již od roku 2002.

Původní distribuční centrum Macy's v Goodyear, Arizona o rozloze 60.000m² má nainstalované jednotky Solatube® 330DS – 530mm OC. V reakci na zvýšení počtu zakázek se společnost rozhodla v roce 2013 rozšířit své zázemí o novou skladovou plochu o rozloze 35.000m². Modulová řada SkyVault® nabídla investorovi způsob, kterým lze dovést více denního světla menším počtem stavebních otvorů.

Zadání

Zajištění maximálního množství denního osvětlení celé plochy, snížit energetické závislosti, zlepšení pracovních podmínek, správné spektrální složení světla.

Použitý typ Solatube®

105 x Solatube® SkyVault® M74 DS – 740mm

Výsledky

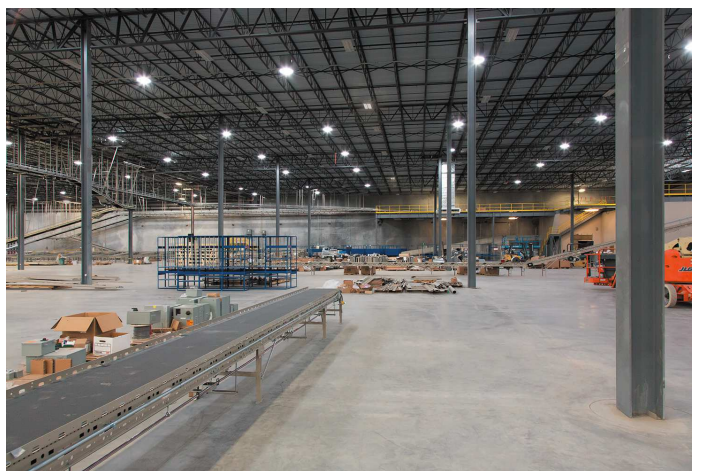
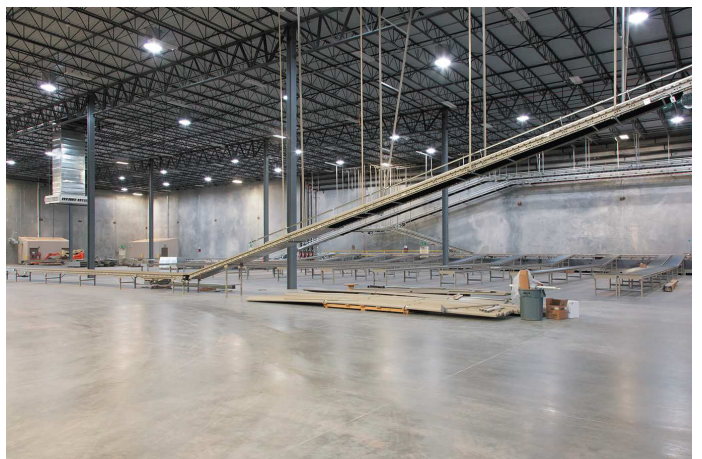
Velké skladovací prostory byly díky většímu modulu Solatube® SkyVault® M74 DS obohaceny o vysokou hodnotu denního osvětlení, což eliminovalo náklady na denní svícení na nulu. Správná dimenze umožnila hale dostatek denního světla a méně prostupů v konstrukci střechy.

Závěr a komentář

System nové modulární řady světlovodů Solatube® svým výkonem předčil veškeré očekávání investora, což potvrzuje jeden z hlavních představitelů společnosti Kermit Ferrer.

Světlovody Solatube® jako jediné dokáží díky inovacím a patentům poskytovat maximální výkon na průměr trubice a zároveň nemění světelné spektrum.

Hala společnosti Macy's, Inc. je vzorem ekologického, denního osvětlení pro všechny halové objekty kdekoliv na světě.



WT-WINDOWS TOMORROW s.r.o.

Spojovací 136, 252 62 Horoměřice

info@solatube.cz +420 608 918 484