

Projekt:

## DAMU – DIVADELNÍ FAKULTA ŘETĚZOVÁ, PRAHA 1

Typ objektu: Vzdělávací instituce

### Zadání:

Rekonstrukce a zobytnění podkrovních prostor objektu DAMU Řetězová si vyžádala s ohledem na budoucí účel výukových místností dostatek denního světla. Stávající střešní „okénka“ rozhodně tyto představy nenaplňovaly a bylo třeba je podpořit skutečně účinným zdrojem denního osvětlu.

### Použitý typ:

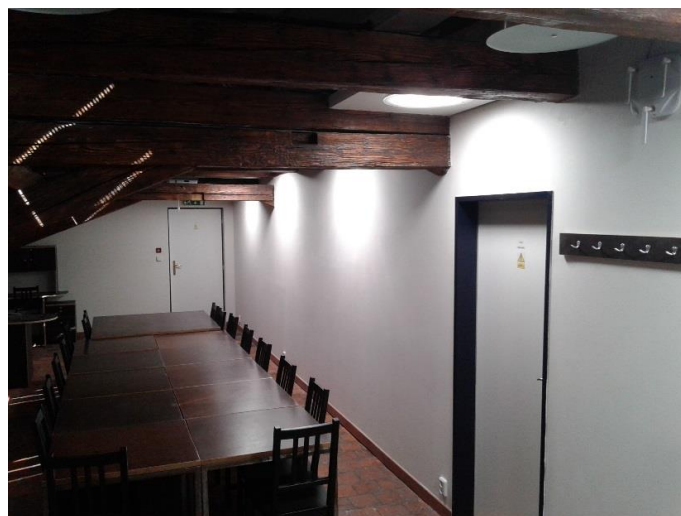
12xSolatube 290DS-350mm

### Realizace:

Jednou z architektonicky lákavých atribut bylo přiznané vedení světlovodů v podkrovním prostoru s ukotvením do sádkartonových kazet umístěných mezi trámy. Zprvu komplikovaný způsob prostupu střešní skladbou bezproblémově zajistil izolační prvek flashing insulator, který světlovod napojil na izolační vrstvy střešní skladby. Zakázková titanizinková lemování byla zpracována dle přání investora v identické barvě střešní krytiny a citlivě osazena do korunkové vazby bobrových tašek. Světlovodné sestavy byly navíc osazeny systémy stmívačů, které pro každou místnost byly sjednoceny pod jeden vypínač.

### Závěr:

Kvalita našich návrhů se promítá do každodenních aktivit uživatelů světlovodů Solatube® a spolu s odbornou montáží poskytuje celoživotní zážitek z nezkresleného denního světla. Doufáme, že se nám podařilo dlouhodobě přispět ke kvalitnímu rozvoji budoucích protagonistů divadelní branže a zlepšit podmínky k jejich vzdělávání.



**SOLATUBE®**



**WT-WINDOWS TOMORROW s.r.o.**

Spojovací 136, 252 62 Horoměřice  
info@solatube.cz +420 608 918 484